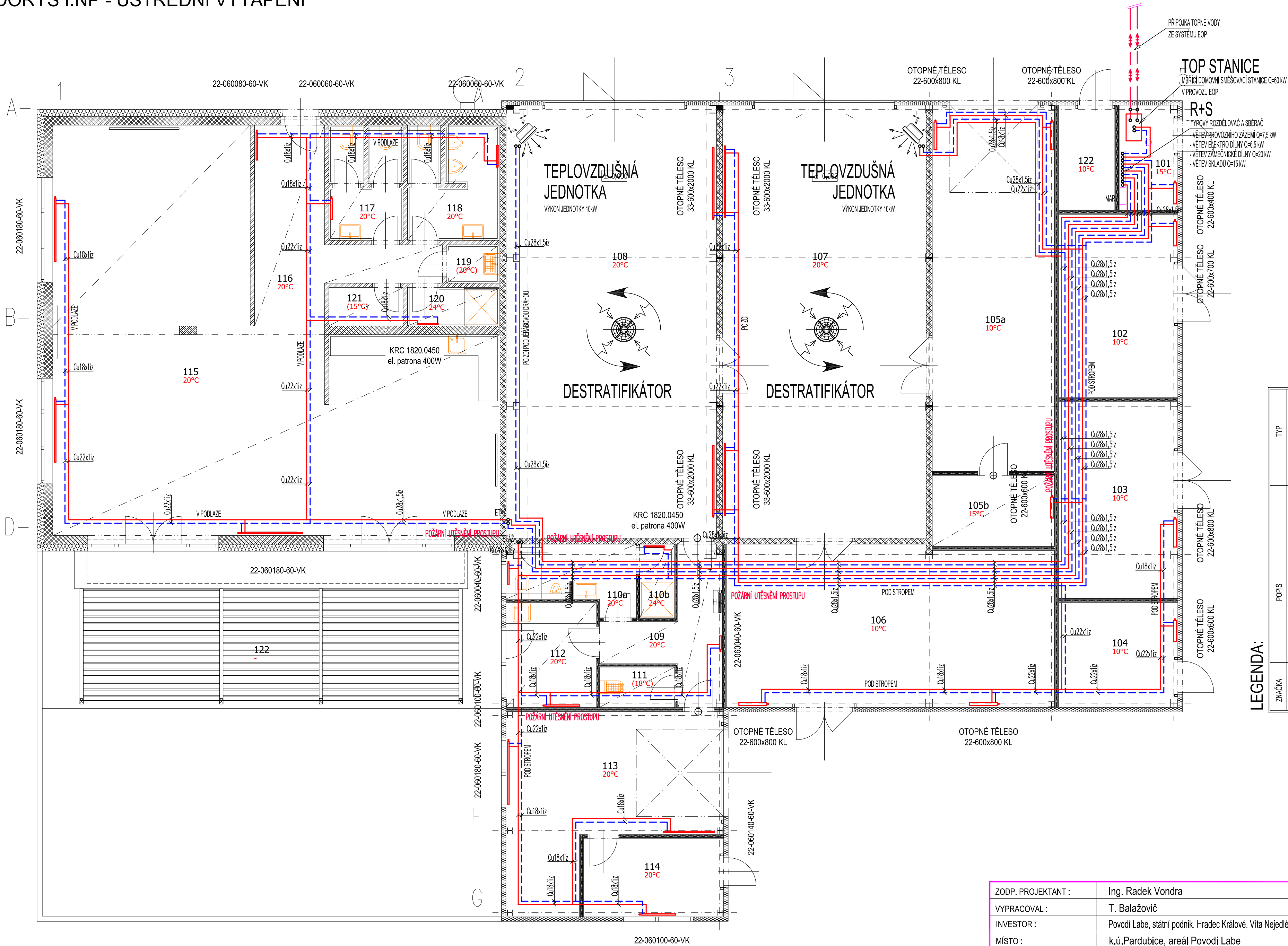


PŮDORYS I.NP - ÚSTŘEDNÍ VYTÁPĚNÍ

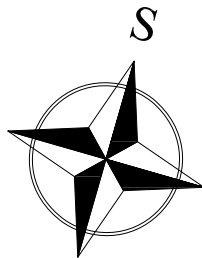



LEGENDA:

ZNAČKA	POPIS	TYP
—	PŘÍVODNÍ POTRUBÍ TOPNÉ VODY	MĚD OCEL
- - -	ZPĚTNÉ POTRUBÍ TOPNÉ VODY	MĚD OCEL
—	OTOPNÉ DESKOVÉ TĚLESO	-
—	OTOPNÉ TRUBKOVÉ TĚLESO	-

POZNÁMKA:

- OTOPNÉ PLOCHY TVOŘÍ: OCELOVÁ DESKOVÁ TĚLESA SE ZABUDOVANÝM VNITŘNÍM PROPOJOVACÍM ROZVODEM A VENTILOU VLOŽKOU;
- POTRUBÍ TOPNÉ VODY BUDE PŘÍVODNÍ Z MĚDĚNÉHO A Z PLASTOVÉHO POTRUBÍ.
- POTRUBÍ TOPNÉ VODY BUDE VEDENO V PODLAŽE A OPATŘENO TEPELNOU IZOLACÍ tl. 20 mm.



ZODP. PROJEKTANT :	Ing. Radek Vondra	<div> <b>pridos</b> Na Potoce 648, Hradec Králové 11 tel., fax.: 495539037, IČO:132 07 245 e-mail: pridoss@mail.cz</div>
VYPRACOVAL :	T. Balažovič	
INVESTOR :	Povodí Labe, státní podnik, Hradec Králové, Vita Nejedlého 951/8	
MÍSTO :	k.ú.Pardubice, areál Povodí Labe	
ODDÍL :	SO.02 - Objekt dílen	
AKCE : POVODŇOVÝ DVŮR PARDUBICE, MODERNIZACE AREÁLU VI.ETAPA - DOKUMENTACE PRO PROVEDENÍ STAVBY		DATUM : 03/2025
		STUPEŇ : DPS
		MĚŘÍTKO : 1:75
PŮDORYS I.NP - ÚSTŘEDNÍ VYTÁPĚNÍ		03